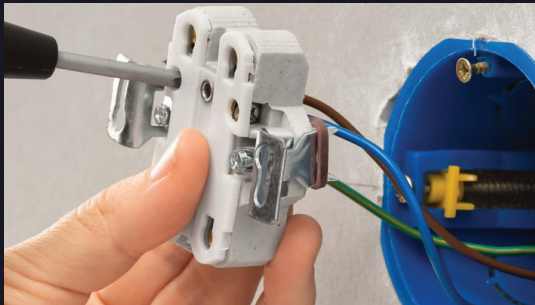




Seletividade e Curto-Circuito

Na operação dos sistemas elétricos de potência, é comum ocorrerem falhas em componentes elétricos que resultam em interrupções no fornecimento de energia aos equipamentos que fazem parte do sistema elétrico, com a consequência de redução da qualidade na operação dos processos. Com o sistema de potência bem coordenado e seletivo consegue-se facilmente eliminar essas falhas oferecendo segurança e confiabilidade ao sistema elétrico.



Instalações Elétricas

Instalações elétricas defini-se como um conjunto de componentes elétricos, associados e com características coordenadas entre si, constituído para uma finalidade determinada. Logo o projeto das instalações elétricas procura atender as situações diversas: a forma de fornecer energia elétrica da rede de distribuição até os pontos de consumo. Deve-se sempre executar uma instalação elétrica em função de um projeto elaborado antes mesmo da construção da fundação da obra.

A Empresa

A E&S Engenharia Elétrica é uma empresa voltada à prestação de serviço no ramo de energia elétrica. Tendo como objetivo atender clientes de pequeno, médio e grande porte, cumprindo todas as normas abrangidas, procurando otimizar custos, automatizando instalações e buscando a satisfação dos nossos clientes.

E&S SISTEMAS
ELÉTRICOS
ENGENHARIA ELÉTRICA

Telefone: 11 3380-8985 / 97147-5071
E-mail: contato@ees-sistemaseletricos.com.br
www.ees-sistemaseletricos.com.br

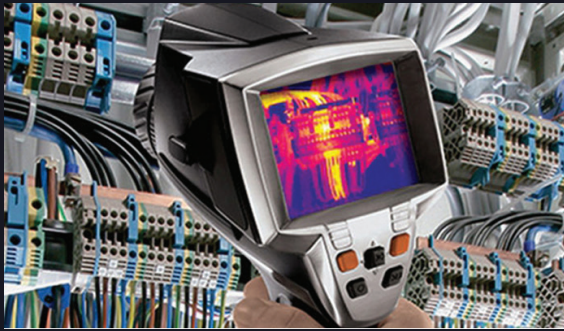
E&S SISTEMAS
ELÉTRICOS
ENGENHARIA ELÉTRICA





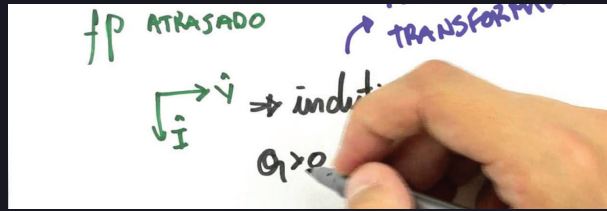
Manutenção de Subestações

Através de uma manutenção preventiva no sistema elétrico, é possível evitar muitas falhas indesejáveis, uma vez que o diagnóstico aparece antes que a mesma ocorra.



Manutenção Preditiva

Consiste no acompanhamento periódico das instalações, através de dados coletados por meio de laudos pontualmente feitos para cada caso específico. Algumas das técnicas utilizadas são: Análise de vibração; Ultrassom
Inspeção termográfica
Inspeção Visual, entre outras



Correção do F.P

Se o fator de potência for inferior a 92%, a Concessionária cobrará uma multa por baixo F.P., do qual implicará no pagamento de multa à Concessionária, a correção de um baixo FP vai trazer as seguintes vantagens para as suas instalações elétricas, como: Redução do aquecimento nos condutores; Redução das variações de tensão; Aumento do tempo de vida útil dos equipamentos e das suas instalações; Melhor aproveitamento dos transformadores.



Ensaio em EPI's e EPC's

Os ensaios em equipamentos de proteção individual podem ser feitos em diversos EPIs, como luvas isolantes de borracha, luvas cirúrgicas e não cirúrgicas, cinturões, talabartes de segurança e dispositivos trava-quedas, bastões de manobra, tapetes isolantes, ferramentas isoladas, mangotes, botas, entre outros.



Laudos em NR-10

Conforme o item 10.2 - Medidas de controle. Todas as intervenções em instalações elétricas devem ser adotadas medidas preventivas de controle do risco elétrico e de outros riscos adicionais, mediante técnicas de análise de risco, de forma a garantir a segurança e saúde no trabalho. Citamos os itens acima para enfatizarmos a necessidade do Laudo das instalações elétricas com base na NR-10



Laudos SPDA

Para elaboração de um SPDA, se faz necessário observar as normas técnicas. Buscando sempre a melhor solução técnica que atenda também os padrões estéticos da obra, precisamos interagir com os responsáveis pelos projetos estruturais e arquitetônicos, a fim de elaborar da melhor forma possível o projeto de SPDA